



CATÁLOGO 2024
PISOS SPC



CARACTERÍSTICAS DEL PRODUCTO



FÁCIL INSTALACIÓN
Piso de fácil instalación con click de bloqueo, no necesita pegamento.



MÁS ESTABILIDAD
Formula y tratamiento especial, reforzado con fibra de vidrio.



MÁS RESISTENTE
El piso se fabrica con una capa de desgaste especial. Con un material fuerte estable y muy duradero



ANTI BACTERIAL
La materia prima es plástico PVC, suelo antibacteriano



IMPERMEABLE
De material PVC plástico



ALTA RESISTENCIA
A las llamas del fuego



PROTECCIÓN UV
Para proteger la decoloración por los rayos del sol



NO MÁS TERMITAS
El PVC plástico es altamente resistente a las plagas de termitas.

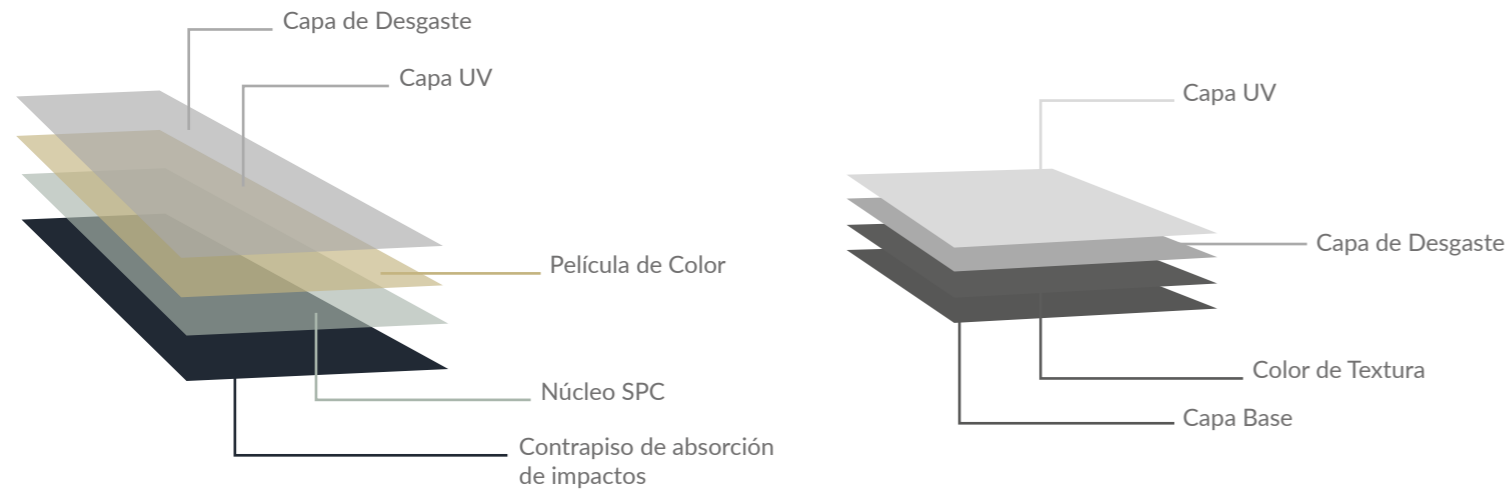


AMIGABLE CON EL MEDIO AMBIENTE
PVC resina y el polvo de piedra caliza natural son la materia prima principal. No contiene elementos radiactivos y la liberación de formaldehído sigue estrictamente el estándar internacional

15 AÑOS
DE GARANTÍA



ESTRUCTURA DEL PRODUCTO



CARGA Y EMBALAJE DEL PATRÓN SPC-MADERA

TIPO	ESPECIFICACIONES	PCS/CTN	M2/CTN	CTN/PALLET	KGS/CTN	PALLET/20GP	M2/20'	KGS/20'	KGS/LIMIT
SPC	4.0/0.3 X 177.8 X 1219.2 mm	10	2.1677	60	18.21	20	2601.285	22700	23000
	4.2/0.3 X 177.8 X 1219.2 mm	10	2.1677	60	19	20	2601.285	23700	24000
	4.5/0.3 X 177.8 X 1219.2 mm	9	1.95	60	18.45	20	2341.16	23000	24000
	5.0/0.3 X 177.8 X 1219.2 mm	8	1.734	60	18.21	20	2080.8	22700	23000

CARGA Y EMBALAJE DEL PATRÓN SPC-PIEDRA

TIPO	ESPECIFICACIONES	PCS/CTN	M2/CTN	CTN/PALLET	KGS/CTN	PALLET/20GP	M2/20'	KGS/20'	KGS/LIMIT
	4.2/0.3 x 600 x 300 mm	12	2.16	54	19	20	2332.80	25110.26	25500
	5.0/0.3 x 600 x 300 mm	10	1.80	54	18.85	20	1944	20925.22	23000
	5.0/0.3 x 600 x 300 mm	10	1.80	54	18.85	20	1944	20925.22	23000

MUESTRAS PISOS SPC

Madera



SC8001 Garner Bai Lamu



SC8002 Austria oak



SC8003 Swedish oak



SC8004 Belgian oak



SC8005 Swedish oak



SC8006 Iceland oak



SC8007 Sri Lankan oak



SC8008 Macedonian oak



SC8009 Bulgarian oak



SC8010 Finland oak



SC8011 Monaco oak



SC8012 Italy oak

MUESTRAS PISOS SPC

Piedra



◆ SC81001-3
Gray Cement



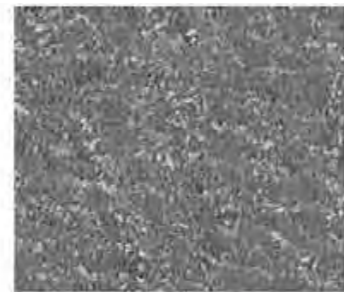
◆ SC81001-2
Brown Cement



◆ SC81001-4
Deep Gray Cement



◆ SC8863
Gray Skarn



◆ SC8861
Deep Grayish Skarn



◆ SC8860
Brown Skarn



◆ SC8881
Gray Limestone



◆ SC8882
Purple Gray Limestone



◆ SC8880
Deep Grey Limestone



◆ SC8273
White Marble

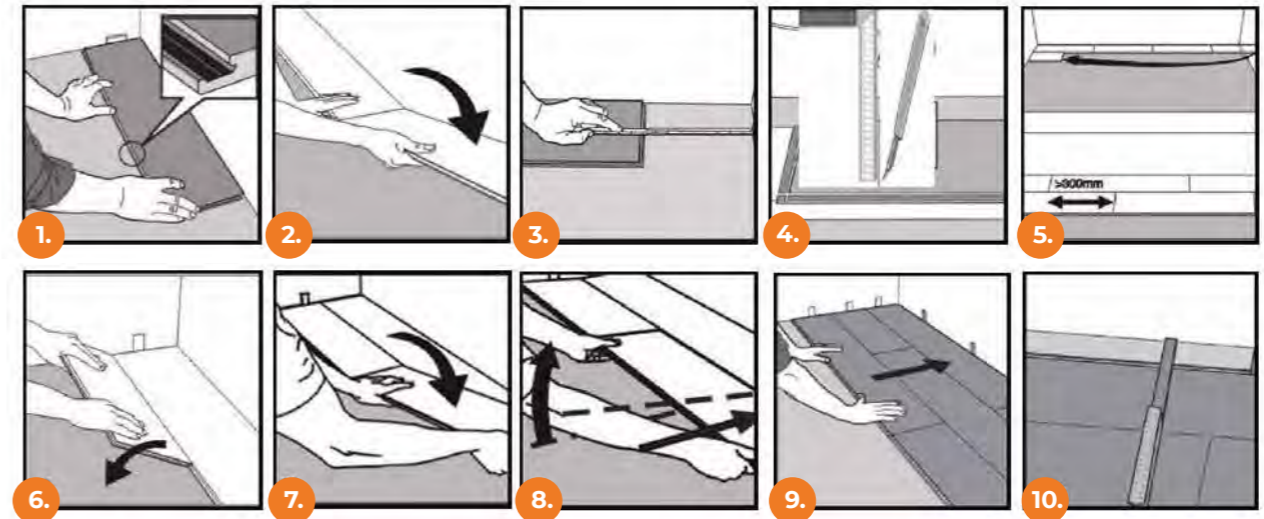


◆ SC8058
Rosin Yellow



◆ SC8274
Black Marble

PASOS DE INSTALACIÓN



1. Comience la instalación en la esquina izquierda. Coloque la tabla a un mínimo de 8 mm de la pared izquierda. Utilice los espaciadores de instalación en todas las áreas del perímetro para garantizar que se mantenga el espacio de expansión correcto.
2. Coloque la segunda tabla con espacio alejado del mecanismo de clic de la tabla anterior.
3. Doble hacia abajo hasta la posición plana y luego golpee suavemente la tabla hacia la pieza anterior. Las piezas de los extremos deben conectarse cuando se golpean entre sí. Continuar por el resto de la fila.
4. Coloque la tabla final boca abajo con el lado corto (sin la tira de bloqueo) hacia la pared. El espacio de expansión restante debe estar al menos a 8 mm de la pared. Dibuja una línea con lápiz donde se va a cortar la tabla.
5. Coloque la tabla boca abajo sobre la superficie de trabajo y córtela al tamaño adecuado con una sierra eléctrica, o marque y parta con una navaja. Si está utilizando una sierra de mano, utilice una hoja de dientes finos y corte las tablas boca arriba.
6. Conecte las tablas en las siguientes filas alineando la costura final de cada tabla al menos a 5 cm de la costura final en las 2 filas anteriores. Primero inserte la costura del lado largo en un ligero ángulo y, cuando las superficies superiores se unan, gire la tabla hacia abajo hasta la posición bloqueada.
7. La distancia a las paredes se puede ajustar cuando se completan tres filas. Recuerde colocar el piso a un mínimo de 8 mm de todas las paredes u otras obstrucciones verticales como gabinetes, tuberías o columnas.
8. Para la última fila de tablonos de la habitación (y quizás también la primera fila si ha elegido cortar la fila inicial a un ancho más estrecho), corte los paneles a lo largo y pegue los extremos cortos. (¡Recuerde retirar con cuidado los clips de bloqueo de plástico antes de cortar las tablas a lo largo!).
9. Utilice una tabla de desecho de ancho completo para marcar la línea de corte en la última fila.
10. En áreas como los pilares de una puerta o la base de un mueble donde los tablonos no se pueden inclinar para bloquearlos en su lugar, use un cincel para madera para quitar la cresta de bloqueo de la parte inferior de la ranura del tablón. Aplique un cordón de 8 mm de adhesivo machihembrado en la ranura inferior y golpee suavemente la tabla para colocarla en su lugar con una barra de tracción y un martillo. Luego, aplique suficientes tiras de cinta de pintor a lo largo de esta costura para mantener la junta firmemente en su lugar hasta que el adhesivo se endurezca. Con un paño limpio y suave, limpie con cuidado cualquier exceso de adhesivo en la superficie de las tablas.



PISOS DE VINILO
DE LUJO

SERIE LOOSE LAY

¡Simplemente increíble! Piso de alta gama, no contiene adhesivos ni pegamento, el suelo se fija solo a su subsuelo, flota libremente.

Pisos de ingeniería de apariencia más natural, con hermosos patrones de madera y una insuperable sensación al caminar. Con una amplia variedad de colores, es adecuado para ser utilizado en la cocina y baño.

ESPECIFICACIONES DEL PRODUCTO

1.Tamaño: 942x157mm, 1227x157mm,
1227x187mm, 1227x235mm

Espesor: 4,0 mm, 5,0 mm

Capa de desgaste: 0,3-1,0 mm

Revestimiento UV

Instalación Suelta

2.Tamaño: 936x150 mm, 1220x150 mm,
1220x180 mm, 1220x228 mm, 1500x228 mm

Espesor: 3,2 mm, 4,2 mm, 5,0 mm

Capa de desgaste: 0,1-1,0 mm

Revestimiento UV

Sistema de bloqueo fácil Unilin



WOOD



◆ SS002



◆ SS006



◆ SS007



◆ SS003



◆ SS008



◆ SS009



◆ SS004



◆ SS010



◆ SS011



◆ SS012



◆ SS013



◆ SS014



◆ SS015



◆ SS016



◆ SS021



◆ SS026



◆ SS017



◆ SS022



◆ SS027



◆ SS018



◆ SS023



◆ SS028



◆ SS019



◆ SS024



◆ SS029



◆ SS020



◆ SS025



◆ SS030



◆ SS031



◆ SS035



◆ SS040



◆ SS032



◆ SS036



◆ SS041



◆ SS033



◆ SS037



◆ SS042



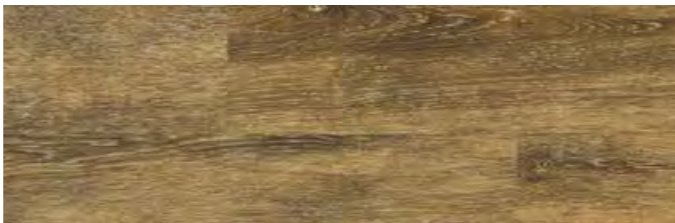
◆ SS001



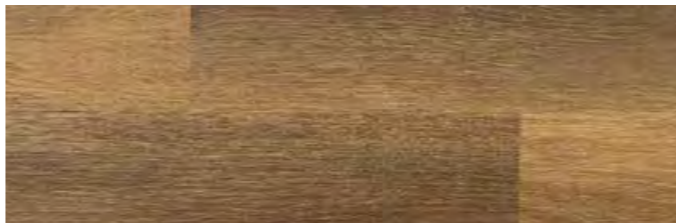
◆ SS038



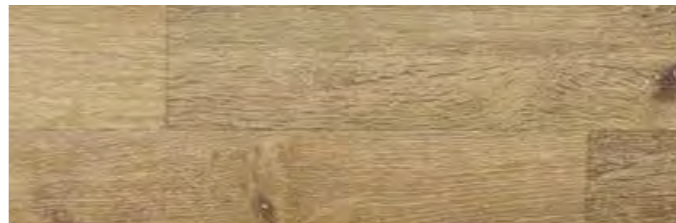
◆ SS043



◆ SS034



◆ SS039



◆ SS044

WOOD GRAIN

Están diseñados para mejorar la calidad del aire interior al reducir la cantidad de polvo, alérgenos y otras partículas dañinas en el aire. Esto es especialmente importante para personas con alergias o problemas respiratorios, ya que puede ayudar a aliviar los síntomas y mejorar la salud general. Además, están hechos de materiales ecológicos, libres de productos químicos y toxinas nocivas, lo que los convierte en un producto más seguro y una opción más saludable para tu hogar u oficina.



SERIE I
WOOD GRAIN



YF5104-2



YF5105-2



YF6301-5



YF6302-6



YF6303-2



YF6305-3



YF7201-1



YF7202-20



YF7204-7



YF7205-15



YF7206-1



YF7207-15



YF7211-5



YF8001-1



YF8003-8



YF8004-1



YF8006-5



YF8007-3



YF8008-7



YF8009-6



YF8014-1



YF8015-8



YF8016-10



YF9301-1



YF8010-2



YF8011-1



YF9302-5



YF9303-7



YF8012-2



YF8013-1



YF9306-8



YF9307-2

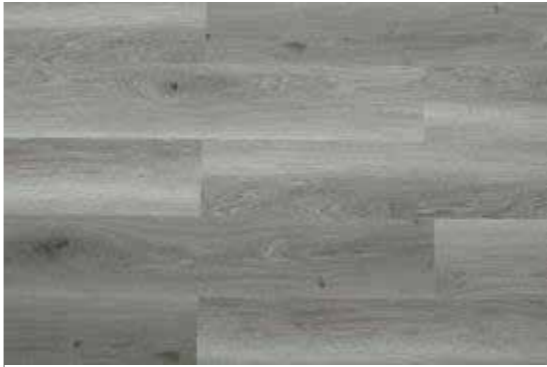
SERIE II
WOOD GRAIN



YF1102-3



YF1103-2



YF1104-8



YF1105-9



YF1106-8



YF1107-14



YF1108-3



YF1109-1



YF1110-1



YF1111-1



YF1112-5



YF4202-3



YF4203-3



YF4204-3



YF4205-8



YF4206-8



YF4211-1



YF4212-2



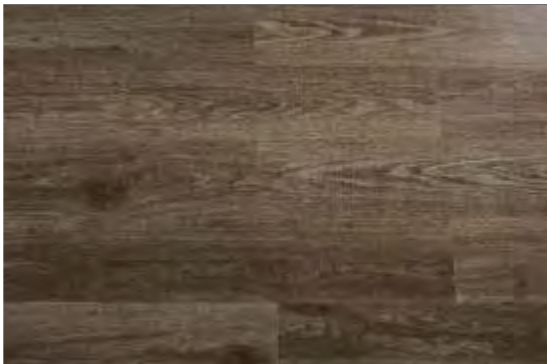
YF4213-4



YF4214-6



YF4207-1



YF4208-3



YF4209-2



YF4210-3



YF4203-3

YF4215-8



YF5101-1



YF5102-12



YF5103-2



YF4216-2



YF4217-9



YF4218-1



YF4219-5



DISEÑO ÚNICO

De alta resistencia al rayado y la abrasión, alta estabilidad y flexibilidad.

Este producto desempeña el papel de retardar la inflamación y alta resistencia al deslizamiento, así como a prueba de humedad y absorción de sonido.

Es ideal para oficinas, escuelas, hospitales, grandes almacenes y deportes, arenas, y área residencial, comercial e industrial. Es adecuado para cualquier lugar que busque una expresión atractiva y fácil instalación.





YF6304-4Ring design



1028-1Herringbone



83023-7Herringbone



YF7208-1Carpet series



YF7210-28Carpet series

MOLDURAS DEL PISO SPC

Espesor del suelo 4 mm-7.5 mm

	T MOLDING
	Size: 2400x46x7mm
	Packing: 20pc/ctn
	Price:
	Weight: 10KGS

	DUCER
	Size(mm): 2400*43*10
	Packing: 20pc/ctn
	Price:
	Weight: 14.3KGS

	END-CAP
	Size(mm): 2400*35*10
	Packing: 20pc/ctn
	Price:
	Weight: 13.4KGS

	QUARTER ROUND
	Size(mm): 2400*28*16
	Packing: 25pc/ctn
	Price:
	Weight: 16.26KGS

	S A R NOSE
	Size(mm): 2400*54*18
	Packing: 10pc/ctn
	Price:
	Weight: 11KGS

	F USH STAIR NOSE A
	Size(mm): 2400*72*25
	Packing: 10pc/ctn
	Price:
	Weight: 15KGS

	LUSH STAIR NOSE B
	Size(mm): 2400*115*25
	Packing: 6pc/ctn
	Price:
	Weight: 18KGS

	SK R ING 8 -
	Size(mm): 40*10*14
	Packing: 1 pc / ctn
	Price:
	Weight: 19.5KGS

	7 END CAP
	Size(mm): 2400*12*21
	Packing: 50pc/ctn
	Price:
	Weight: 18KGS

	UNDERLAYMENT
	Size: 16.9m 1.1m 1.5mm
	Underlayment (EVA/ XPE) is placed underneath the flooring to provide comfort underfoot and to provide insulation against sound, moisture and heat.
	Price:
	Weight: