



CATÁLOGO 2024  
**PISOS SPC**



## CARACTERÍSTICAS DEL PRODUCTO



**FÁCIL INSTALACIÓN**  
Piso de fácil instalación  
con click de bloqueo



**IMPERMEABLE**  
De material PVC plástico



**AMIGABLE CON EL MEDIO AMBIENTE**  
PVC resina y el polvo de piedra caliza natural son la materia prima principal.  
No contiene elementos radiactivos y la liberación de formaldehído sigue estrictamente el estándar internacional



**ANTI BACTERIAL**  
La materia prima es plástico  
PVC, suelo antibacteriano



**MÁS ESTABILIDAD**  
El piso es producido en un proceso especial  
con las mejores dimensiones de estabilidad.

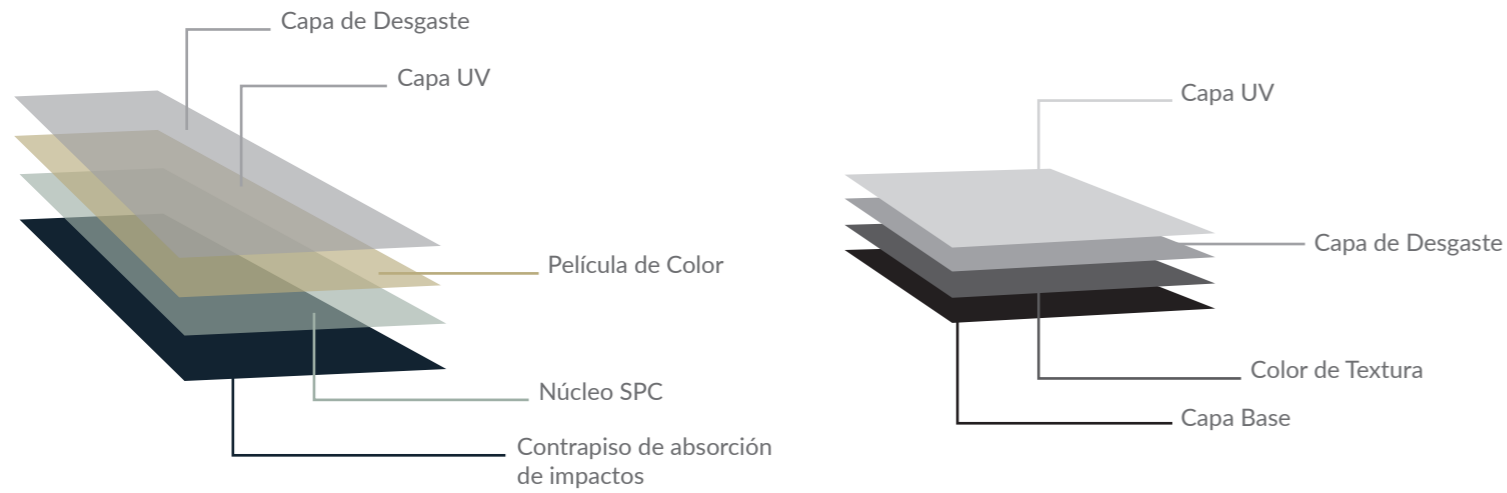


**MÁS RESISTENTE**  
El piso se fabrica con una capa de desgaste  
especial. Con un material fuerte estable  
y muy duradero



**RESISTENTE A LAS TERMITAS**  
El PVC plástico es altamente resistente  
a las plagas de termitas.

## ESTRUCTURA DEL PRODUCTO



## CARGA Y EMBALAJE DEL PATRÓN SPC-MADERA

TIPO	ESPECIFICACIONES	PCS/CTN	M2/CTN	CTN/PALLET	KGS/CTN	PALLET/20GP	M2/20'	KGS/20'	KGS/LIMIT
SPC	4.0/0.3 X 177.8 X 1219.2 mm	10	2.1677	60	18.21	20	2601.285	22700	23000
	4.2/0.3 X 177.8 X 1219.2 mm	10	2.1677	60	19	20	2601.285	23700	24000
	4.5/0.3 X 177.8 X 1219.2 mm	9	1.95	60	18.45	20	2341.16	23000	24000
	5.0/0.3 X 177.8 X 1219.2 mm	8	1.734	60	18.21	20	2080.8	22700	23000

## CARGA Y EMBALAJE DEL PATRÓN SPC-PIEDRA

TIPO	ESPECIFICACIONES	PCS/CTN	M2/CTN	CTN/PALLET	KGS/CTN	PALLET/20GP	M2/20'	KGS/20'	KGS/LIMIT
	4.2/0.3 x 600 x 300 mm	12	2.16	54	19	20	2332.80	25110.26	25500
	5.0/0.3 x 600 x 300 mm	10	1.80	54	18.85	20	1944	20925.22	23000
	5.0/0.3 x 600 x 300 mm	10	1.80	54	18.85	20	1944	20925.22	23000

## MUESTRAS PISOS SPC

### Madera



SC8001 Garner Bai Lamu



SC8002 Austria oak



SC8003 Swedish oak



SC8004 Belgian oak



SC8005 Swedish oak



SC8006 Iceland oak



SC8007 Sri Lankan oak



SC8008 Macedonian oak



SC8009 Bulgarian oak



SC8010 Finland oak



SC8011 Monaco oak



SC8012 Italy oak

## MUESTRAS PISOS SPC

### Piedra



◆ SC81001-3  
Gray cement



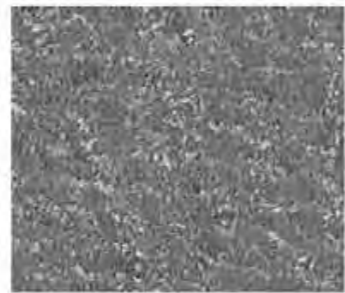
◆ SC81001-2  
Brown cement



◆ SC81001-4  
Deep gray cement



◆ SC8863  
Gray skarn



◆ SC8861  
Deep grayish skarn



◆ SC8860  
Brown skarn



◆ SC8881  
Gray limestone



◆ SC8882  
Purple gray limestone



◆ SC8880  
Deep grey limestone



◆ SC8273  
White marble

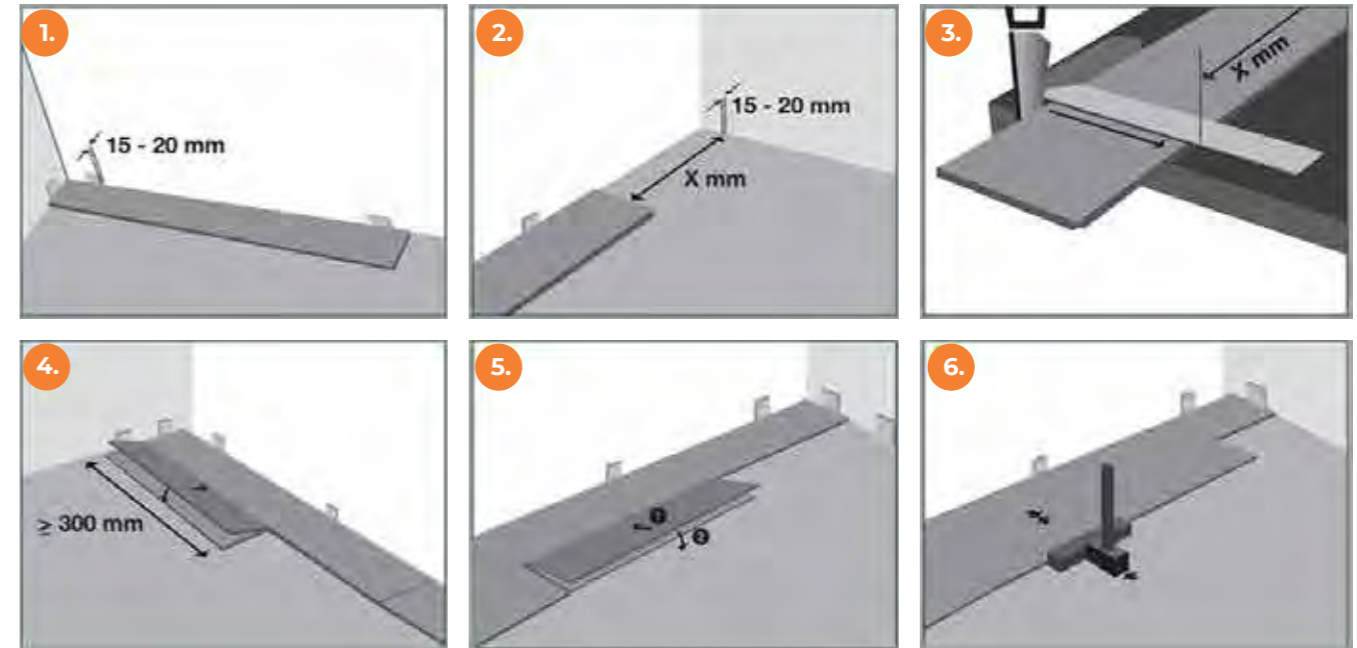


◆ SC8058  
Rosin yellow



◆ SC8274  
Black marble

## PASOS DE INSTALACIÓN



1. Coloque la placa B espigada en la placa A inclinada en el bloqueo del relleno, y luego póngala plana.
2. Después de colocarlo plano, la placa B y la placa C se separan aproximadamente 2,3 mm, en líneas paralelas.
3. Levante las placas A y B al mismo tiempo (nota: con el suelo en un ángulo de 45 grados)
4. Coloque La placa B a lo largo de la dirección de la placa C, empuje plano.
5. Con la palma de las manos, aplana las placas A y B, pero no fuerces para presionar contra el suelo.
6. Los pisos quedan lisos sin hendiduras después de la instalación. Si el piso no es liso o tiene ranuras, es necesario levantarlos y bloquearlos en un ángulo de 10 a 30 grados. Después de bloquear, el piso quedará liso automáticamente.

## 15 AÑOS DE GARANTÍA

